



Referat af nationalparkrådets 1. møde

Torsdag d. 21. februar 2019 kl 16:30-18:30
Esrum Møllegård, Klostergade 12, 3230 Græsted

Tilstede:

Andreas Kelager, Dansk Botanisk Forening
Dorte Rørbeck Mathiassen, Danmarks Naturfredningsforening Halsnæs og Gribskov
Emil Blicher Bjerregård
Erik Helmer Pedersen, C4 Forening
Erik Mandrup Jacobsen, Dansk Ornitologisk Forening
Frank Allan Rasmussen, Industrimuseet Frederiksværk
Jette Baagøe
Klavs Nielsen, Hellebæk Kohaves Venner
Louise Roum, Spejderne
Maibritt Bager, Museerne Helsingør
Mette Askov Knudsen, Skovskolen
Michael Houmark-Nielsen, Dansk Geologisk Forening og Nationalkomiteen for Geologi
Ole Hjorth Caspersen, Kulsviergården
Ole Lass Jensen, Museum Nordsjælland
Per Frost Henriksen, DGI og DIF
Poul Erik Kandrup, Folkeuniversitetet Gribskov og Helsingør
Rigmor Westh Baagøe, Foreningen Esrum-Tisvildevejen
Ruth Pedersen, Dansk Vandrelaug Nordsjælland, Dansk Vandrelaug
Sally Schlichting, Idrætsrådet i Gribskov Kommune, Dansk Ride Forbund (DRF) og Dansk Islandshesteforening (DI)
Thomas Elletoft Køster, Gribskov Spisekammer

Afbud:

Katrine Hofman Bang
Luise Gomard

Øvrige deltagere

Anders Kring Mortensen, projektudvikler i sekretariatet
Carl Bruun, formand for nationalparkbestyrelsen
Katrine Skaar Jessen (referent)
Lars Rudfeld, projektudvikler i sekretariatet
Marianne Lund Ujvári, sekretariatschef
Poul Erik Pedersen, næstformand for nationalparkbestyrelsen

1. Godkendelse af dagsorden

Dagsordenen blev godkendt.

2. Velkomst ved formand for nationalparkbestyrelsen Carl Frederik Bruun inkl. præsentation af sekretariatets medarbejdere

Carl Bruun bød velkommen og fortalte rådet om nationalparken (præsentation vedhæftet).

3. Bordet rundt – kort præsentation af rådets medlemmer (Bilag 1)

Rådsmedlemmerne præsenterede sig for hinanden.

Gennemgang af kommissorium for rådet (Bilag 2)

Carl Bruun gennemgik kommissoriet for rådet (Bilag 2) og orienterede om, at rådet skal vælge en formand og en næstformand og udarbejde en forretningsorden. Sekretariatet har lavet et udkast til en forretningsorden.

Rådet skal efterfølgende indstille fire kandidater til de to bestyrelsesposter – en mand og en kvinde til hver post – og gerne i prioriteret rækkefølge. Miljø- og fødevareministeren udpeger derefter de to bestyrelsesmedlemmer.

Rådet tog orienteringen til efterretning.

4. Orientering om tidsplan for nationalparkplan (Bilag 3), idéfase (1/2-28/4), 3 infomøder:

- 26/2 kl. 19-21 på Esrum Møllegård
- 4/3 kl. 19-21 på Krogerup Højskole, Humlebæk
- 21/3 kl. 19-21 i Gjethuset, Frederiksværk

Carl Bruun orienterede om, at idéfasen nu er gået i gang, og opfordrede rådet til at deltage i informationsmøderne.

5. Invitation til samarbejde mellem bestyrelse, råd og sekretariat: der afholdes to projektseminarer for bestyrelse, råd og sekretariat (hhv. uge 19/20 og uge 35), hvor ideer og indsatsområder til nationalparkplan diskuteres (Bilag 4).

De to projektseminarer afholdes den 21. maj kl. 16-21.30 og den 28. august kl. 16-21.30. På det første seminar vil rådet blive præsenteret for de indkomne ideer.

Sekretariatet vil hjælpe rådet med alt det praktiske omkring at indkalde til møder, booke mødelokale og bestille forplejning, skrive referat fra møderne, udarbejde dagsorden sammen med formand og evt. næstformand.

6. Rådet konstituerer sig om muligt (formand og næstformand) og indstiller to medlemmer til bestyrelsen.

Rådet blev enige om at vente med at konstituere sig til næste møde. Kandidater skal skrive til sekretariatet **senest 1. marts**. Sekretariatet udarbejder en kandidatliste, som kommer til afstemning på næste møde. Det er også muligt at melde sit kandidatur på selve mødet.

7. Møderække 2019

Forslag til møderække: rådet holder møder forud for bestyrelsesmøderne f.eks. 7-14 dage før (obs. mødemateriale til bestyrelsesmøder foreligger så vidt muligt 14 dag før bestyrelsesmøder).

Datoer for bestyrelsesmøder i 2019: 14/3, 25/6, 15/8, 22/10, 4/11, 2/12.

Sekretariatet sender en doodle ud med mødedatoer i starten af marts.

8. Evt.

9. Godkendelse af referat

Frank Allan Rasmussen og Dorte Rørbeck Mathiassen forlod mødet inden punktet.

Referat fra 1. rådsmøde holdt den 21.02.19 er godkendt på dagen af:



Andreas Kelager, Dansk Botanisk Forening	
Dorte Rørbeck Mathiassen, Danmarks Naturfredningsforening Halsnæs og Gribskov	
Emil Blicher Bjerregård	Emil B. Blicher
Erik Helmer Pedersen, C4 Forening	Erik Helmer Pedersen
Erik Mandrup Jacobsen, Dansk Ornitologisk Forening	Erik Mandrup Jacobsen
Frank Allan Rasmussen, Industrimuseet Frederiksværk	
Jette Baagøe	Jette Baagøe
Katrine Hofman Bang	
Klavs Nielsen, Hellebæk Kohaves Venner	Klavs Nielsen
Louise Roum, Spejderne	Louise Roum
Luisse Gomard	
Maibritt Bager, Museerne Helsingør	Maibritt Bager
Mette Askov Knudsen, Skovskolen	Mette Askov Knudsen
Michael Houmark-Nielsen, Dansk Geologisk Forening og Nationalkomiteen for Geologi	Michael Houmark-Nielsen
Ole Hjort Caspersen, Kulsviergården	Ole Hjort Caspersen
Ole Lass Jensen, Museum Nordsjælland	Ole Lass Jensen
Per Frost Henriksen, DGI og DIF	Per Frost Henriksen
Poul Erik Kandrup, Folkeuniversitetet Gribskov og Helsingør	Poul Erik Kandrup
Rigmor Westh Baagøe, Foreningen Esrum-Tisvildevejen	Rigmor Westh Baagøe
Ruth Pedersen, Dansk Vandrelaug Nordsjælland, Dansk Vandrelaug	Ruth Pedersen
Sally Schlichting, Idrætsrådet i Gribskov Kommune, Dansk Ride Forbund (DRF) og Dansk Islandshesteforening (DI)	Sally Schlichting
Thomas Elletoft Køster, Gribskov Spisekammer	Thomas Elletoft Køster

Nationalpark Kongernes Nordsjælland

1. møde i nationalparkrådet

Torsdag d. 21. februar 2019

Nationalpark Kongernes Nordsjælland
Klostergade 12
3230 Græsted
Tlf.: 72 54 30 30
E-mail: knsj@danmarksnationalparker.dk



Historik

2001: "En rig natur i et rigt samfund" (Wilhjelm-udvalget)

2004: Pilotprojekt for Nationalpark Kongernes Nordsjælland igangsættes

2007: Lov om nationalparker vedtaget i Folketinget

2018: Nationalpark Kongernes Nordsjælland indvies



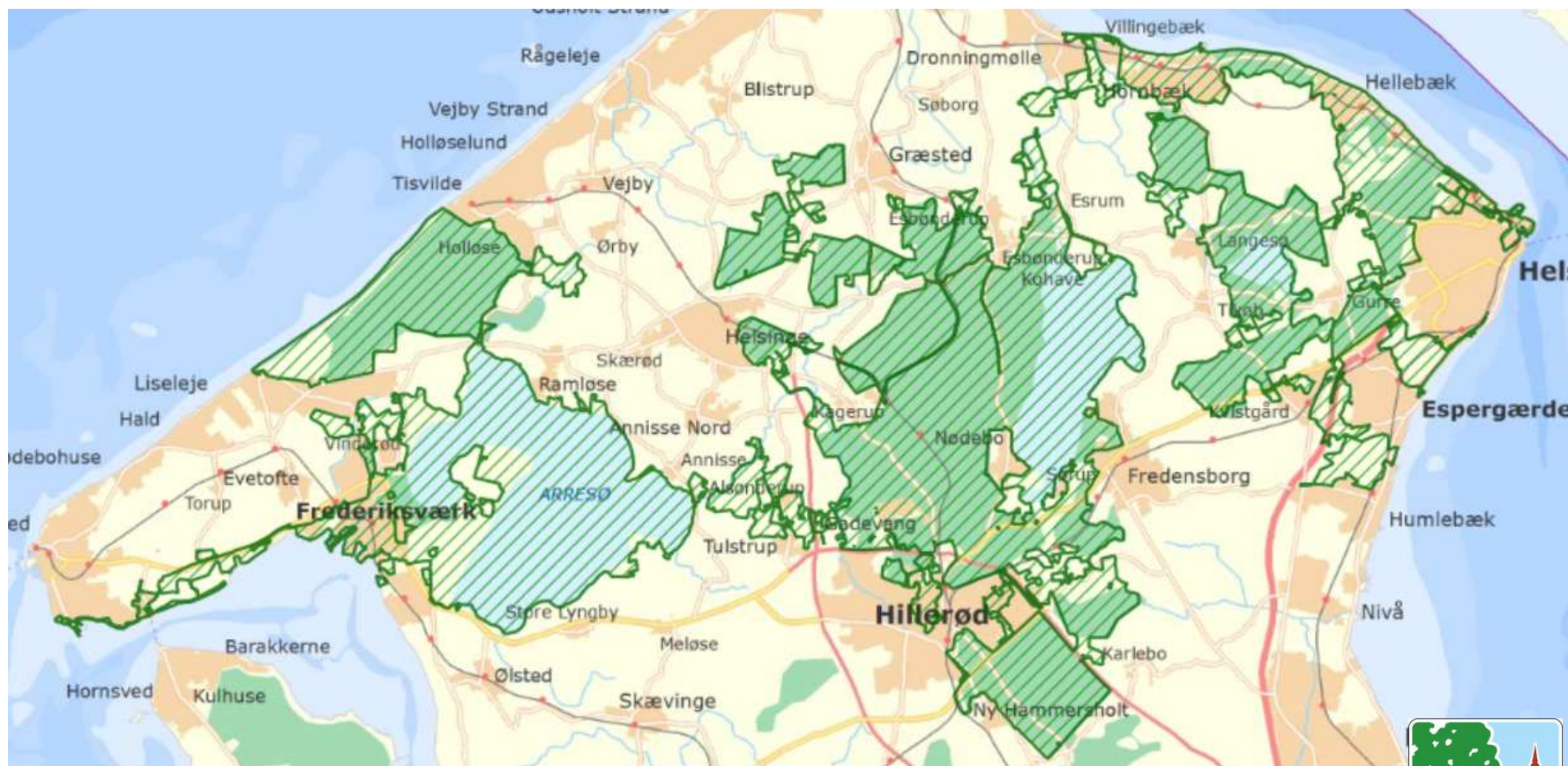
Herlighederne er bl.a...

- 2 UNESCO verdensarvs-områder
- 2 af Danmarks 3 mest artsrige naturområder
- Sjællands største hede
- 1 område på Danmarks Naturkanon
- Over 70% af arealet er Natura 2000-område
- Danmarks største sø
- Danmarks vandrigeste sø
- Kulturhistoriske værdier af national betydning
- Store stilleområder der inspirerer til fordybelse og eftertanke



Nationalpark Kongernes Nordsjælland
Klostergade 12
3230 Græsted
Tlf.: 72 54 30 30
E-mail: knsj@danmarksnationalparker.dk





Nationalpark Kongernes Nordsjælland
Klostergade 12
3230 Græsted
Tlf.: 72 54 30 30
E-mail: knsj@danmarksnationalparker.dk



Arealfordelingen i Nationalpark Kongernes Nordsjælland

	Private arealer	Kommune	Stat	I alt
ha	3.779	1.158	21.317	26.254
%	14	4	82	

Nationalpark Kongernes Nordsjælland
Klostergade 12
3230 Græsted
Tlf.: 72 54 30 30
E-mail: knsj@danmarksnationalparker.dk



Nationalparkplanen - tidsplan

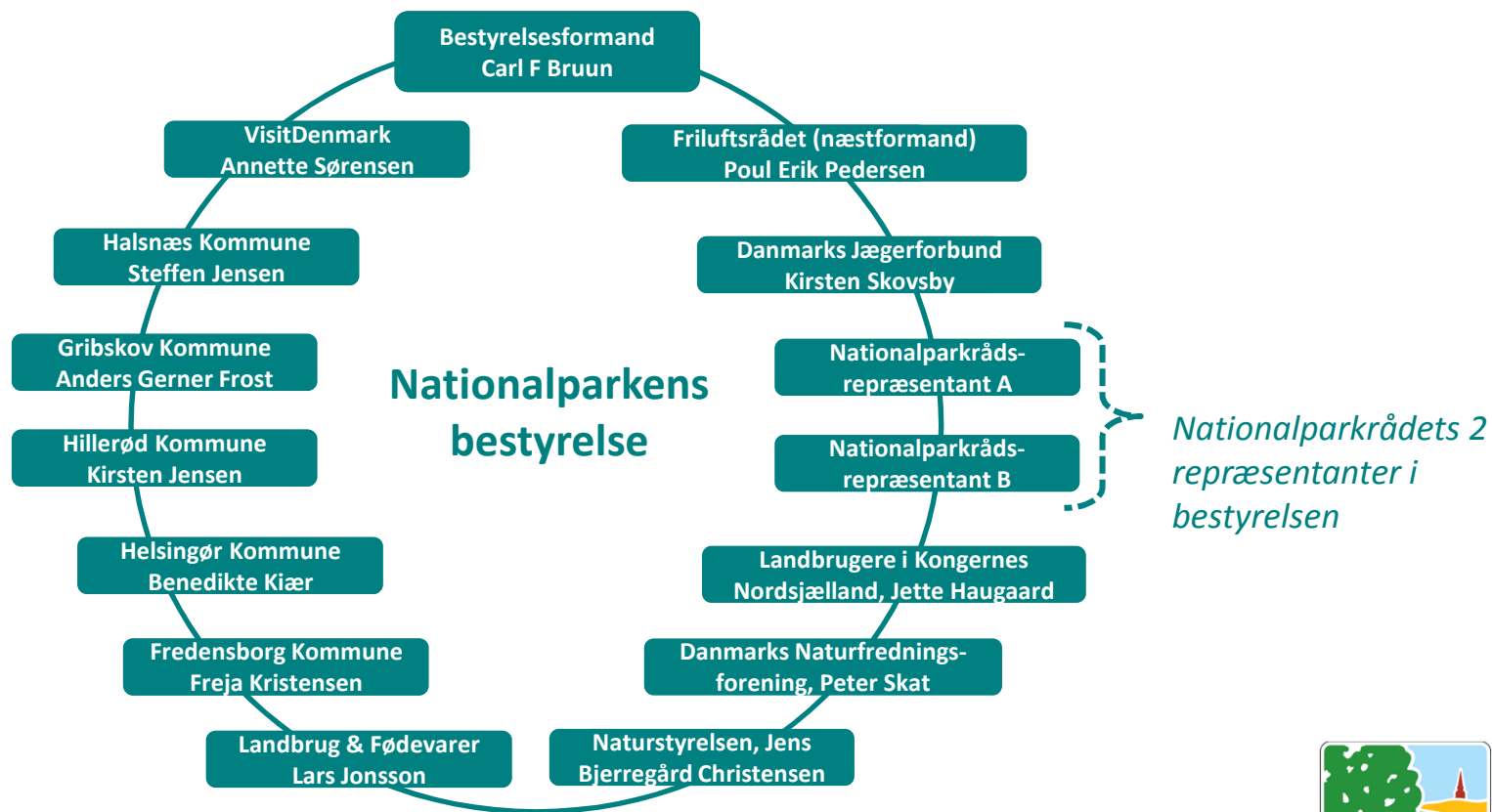
Idefase (indkald af ideer og forslag til planen) 1. februar 2019-28. april 2019.

Planen skal være endelig vedtaget 1. juli 2020 senest

Gyldig i 6 år

Nationalpark Kongernes Nordsjælland
Klostergade 12
3230 Græsted
Tlf.: 72 54 30 30
E-mail: knsj@danmarksnationalparker.dk

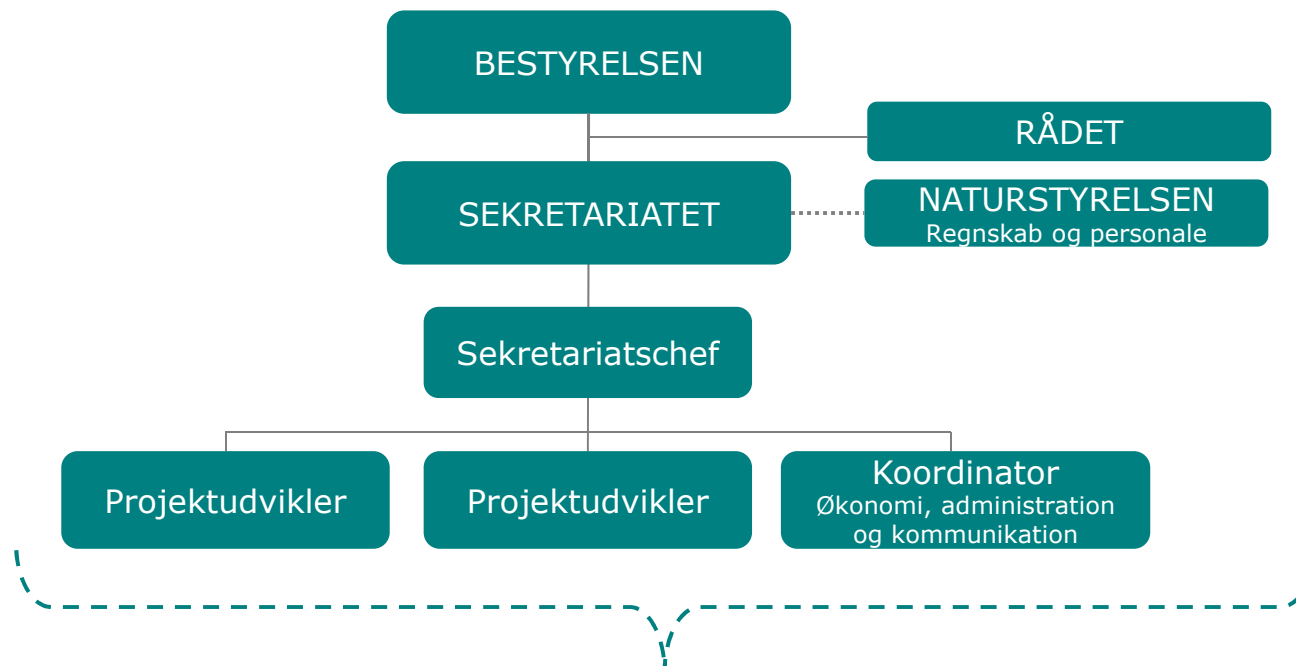




Nationalpark Kongernes Nordsjælland
 Klostergade 12
 3230 Græsted
 Tlf.: 72 54 30 30
 E-mail: knsj@danmarksnationalparker.dk



Organisation



Nationalpark Kongernes Nordsjælland
Klostergade 12
3230 Græsted
Tlf.: 72 54 30 30
E-mail: knsj@danmarksnationalparker.dk

*Organisationer, foreninger, erhvervsliv,
lokalbefolkning, frivillige mv.*



Nationalparkrådets medlemmer

Rådsmedlem

Andreas Kelager

Klavs Nielsen

Erik Mandrup Jacobsen

Michael Houmark-Nielsen

Ole Hjort Caspersen

Dorte Rørbeck Mathiassen

Maibritt Bager

Frank Allan Rasmussen

Ole Lass Jensen

Sally Schlichting

Per Frost Henriksen

Ruth Pedersen

Forening

Dansk Botanisk Forening

Hellebæk Kohaves Venner

Dansk Ornitologisk Forening

Dansk Geologisk Forening og
Nationalkomiteen for Geologi

Kulsviergården

DN Gribskov og Halsnæs

Museerne Helsingør

Industrimuseet Frederiksværk

Museum Nordsjælland

Idrætsrådet i Gribskov Kommune,

Dansk Ride Forbund og

Dansk Islandshesteforening

DGI og DIF

Dansk Vandrelaug

Rådsmedlem

Rigmor Westh Baagøe

Thomas Elletoft Køster

Erik Helmer Pedersen

Louise Roum

Poul Erik Kandrup

Mette Aaskov Knudsen

Emil Blicher Bjerregård

Luisse Gomard

Katrine Hofman Bang

Jette Baagøe

Forening

Foreningen Esrum-Tisvildevejen

Gribskov Spisekammer

C4 Forening

BUS Hillerød, Spejdercentret

Gurredam og Spejderfonden

Gurredam, BUS Fredensborg,

Saltruplejren, Claus Nar Gruppe, Det

Danske Spejderkorps

Gribskov Folkeuniversitet og

Helsingør Folkeuniversitet

Skovskolen, Københavns Universitet

Særligt udpeget

Særligt udpeget

Særligt udpeget

Særligt udpeget



Nationalpark Kongernes Nordsjælland
Klostergade 12
3230 Græsted
Tlf.: 72 54 30 30
E-mail: knsj@danmarksnationalparker.dk